

HIKVISION



ColorVu **LIBERA I COLORI** PERFORMANCE & AFFIDABILITÀ

ColorVu è la massima evoluzione della tecnologia di ripresa delle immagini, definizione fino a 4K, obiettivo con apertura F1.0 e sensore avanzato 0.0005 Lux assicurano performance superiori con immagini e colori luminosi e vividi, anche di notte. L'illuminazione a LED bianchi con tecnologia Smart Management Led, supera il concetto di deterrente e può trasformarsi in luce di cortesia, la tecnologia Deep Learning AcuSense garantisce sicurezza e affidabilità, rendendone ideali l'utilizzo per applicazioni residenziali e medium business.



www.hikvision.com

ColorVu LIBERA I COLORI

ColorVu rappresenta un tassello fondamentale nel settore della videosorveglianza e si posiziona come un'importante evoluzione tecnologica: finalmente immagini con colori luminosi e vividi di notte e nelle condizioni di illuminazione più critiche, il tutto in altissima definizione fino a 4K. Un'esperienza visiva superiore e senza compromessi, combinata con prestazioni di intelligenza artificiale Deep Learning AcuSense, per una migliore accuratezza nella selezione degli eventi di allarme.



DETTAGLI VIVIDI ANCHE DI NOTTE

Ottenere informazioni efficaci in assenza di colore può risultare complicato. L'assenza dei colori infatti può portare a perdita di informazioni essenziali, ad esempio i dettagli di una persona, il numero di targa oppure il colore di un'automobile. Indipendentemente dal giorno o dalla notte, le telecamere ColorVu catturano dettagli vividi a colori in alta risoluzione, anche in condizioni di scarsa illuminazione. Questo è possibile soprattutto grazie alla tecnologia all'avanguardia incorporata nell'obiettivo e nel sensore.



Hardware avanzato

- Apertura F 1.0
- Sensore 0.0005 Lux

Tecnologia innovativa

- Gestione 3D del colore
- WDR fino a 130dB

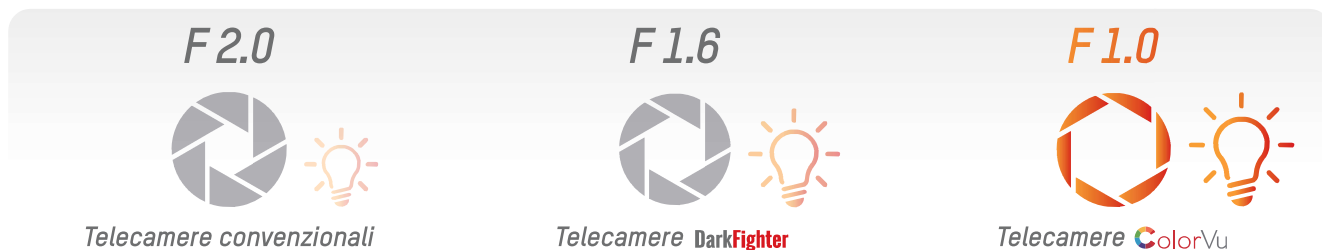


Smart Management Led

- Massima flessibilità di gestione

OBIETTIVO LUMINOSO

La Super Apertura F 1.0 consente di raccogliere un quantitativo superiore di luce e ottenere immagini più luminose, anche in condizioni di scarsa illuminazione.



SENSORE DI ALTA QUALITÀ

La presenza del sensore con tecnologia avanzata garantisce una sensibilità 0.0005 Lux @F1.0 e un'eccellente gestione del controllo luce grazie al WDR 130 dB, migliorando enormemente le prestazioni. La tecnologia del colore 3D realizza una resa cromatica precisa e rivela immagini e dettagli con colori accurati anche di notte, mostrando un livello di dettagli superiore rispetto a quanto percepito dall'occhio umano. Gli obiettivi sono dotati di un rivestimento **BBAR (Broad-Band Anti-Reflection)** e di un vetro **Extra-Low Dispersion (ED)** in grado di ridurre il bagliore di luce e riprodurre in modo efficace la nitidezza e la saturazione del colore di un'immagine.

Telecamera convenzionale

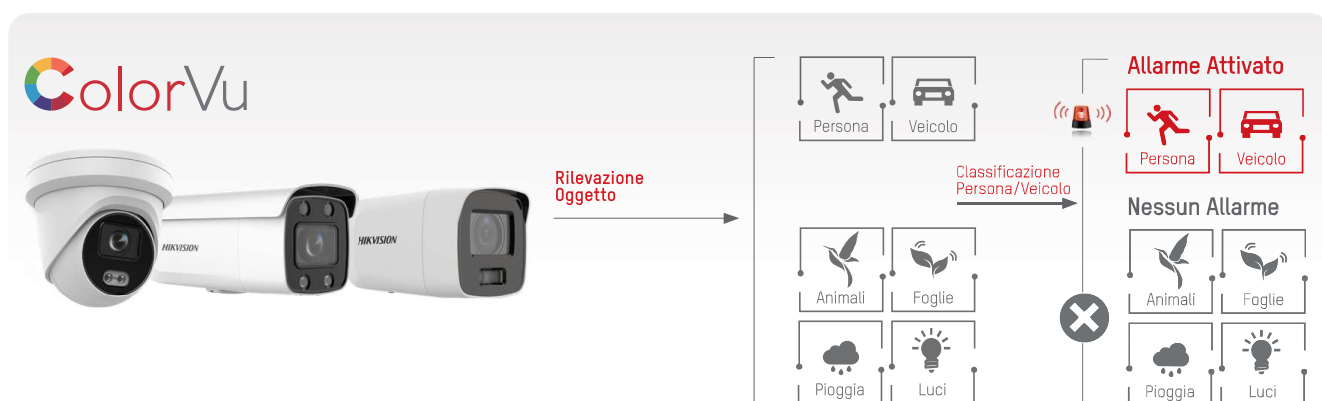


Telecamera ColorVu



TECNOLOGIA AcuSense

A differenza dei tradizionali sistemi di videosorveglianza di analisi video, l'algoritmo **Deep Learning di AcuSense** discrimina gli oggetti in movimento all'interno della scena, li analizza tramite i suoi algoritmi e quindi li classifica, distinguendo persone e veicoli rispetto ad altri tipi di oggetti: animali, pioggia, foglie o altro. È possibile ridurre il numero di falsi allarmi fino al 90%, con conseguente incremento dell'efficacia del sistema e ottimizzazione dei costi, a garanzia di un'elevata soddisfazione del cliente. Questa tecnologia consente anche di ottimizzare successivamente la modalità di ricerca sul NVR, garantendo un notevole risparmio in termini di tempo.



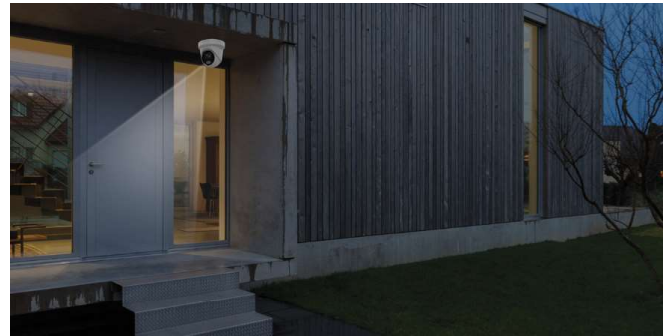
SMART MANAGEMENT LED, OLTRE IL DETERRENTE

Le telecamere **ColorVu** integrano la tecnologia Smart Management Led, l'illuminatore a luce bianca che assicura immagini dai colori vivaci anche in ambienti con assenza di luce. AcuSense e la gestione del Led superano il concetto classico di deterrente e diventano Smart: il Led può trasformarsi in luce di cortesia e, consentendone la regolazione dell'intensità, diventare un punto di gestione luce.

È attivabile secondo diverse modalità:

- da App Hik-Connect, per una verifica puntuale da remoto;
- su specifico evento di allarme;
- da programmazione a calendario;

La tecnologia SML infine, consente di accendere automaticamente la luce bianca in condizioni di scarsa illuminazione o di buio totale.

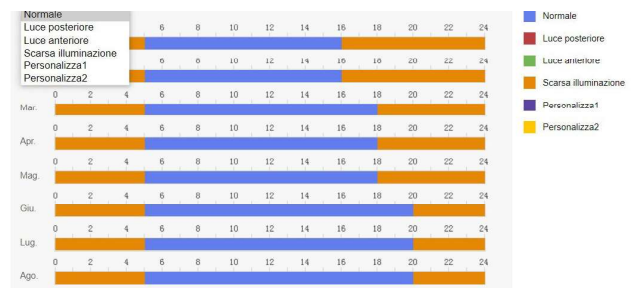


MESSA IN FUNZIONE SEMPLIFICATA

Le telecamere **ColorVu** semplificano la configurazione del dispositivo consentendo di utilizzare 4 profili pre configurati e crearne fino a 2 personalizzati, per installazioni di tipo avanzato.

Le configurazioni già presenti a bordo dei dispositivi sono:

- **Normale**, ideale per la maggior parte delle situazioni;
- **Front Light**, quando il soggetto è davanti alla fonte di luce;
- **Back Light**, quando il soggetto è dietro alla fonte di luce;
- **Low Illumination**, quando la scena è scarsamente illuminata.



PRODOTTI ColorVu

BULLET 4MP, LUCE BIANCA 40M



DS-2CD2047G2-L
AcuSense

- 1/1.8" Progressive Scan CMOS
- Risoluzione Max 2688 x 1520
- Sensibilità 0.0005 Lux @ F1.0, AGC ON, 0 Lux con Led Luce bianca
- Obiettivo 2.8mm
- Compressione Video H.265+/H.264+
- WDR 130 dB
- 3 Stream
- Grado di protezione IP67

BULLET 4K, LUCE BIANCA 40M



DS-2CD2087G2-L
AcuSense

- 1/2" Progressive Scan CMOS
- Risoluzione Max 3840 x 2160
- Sensibilità 0.0005 Lux @ F1.0, AGC ON, 0 Lux con Led Luce bianca
- Obiettivo 2.8mm
- Compressione Video H.265+/H.264+
- WDR 130 dB
- 3 Stream
- Grado di protezione IP67

BULLET 4MP, LUCE BIANCA 60M



DS-2CD2T4762-L
AcuSense

- 1/1.8" Progressive Scan CMOS
- Risoluzione Max 2688 x 1520
- Sensibilità 0.0005 Lux @ F1.0, AGC ON
- Obiettivo 4.0mm
- Compressione Video H.265+/H.264+
- WDR 130 dB
- 3 Stream
- Grado di protezione IP67

BULLET 4K, LUCE BIANCA 60M



DS-2CD2T8762-L
AcuSense

- 1/2" Progressive Scan CMOS
- Risoluzione Max 3840 x 2160
- Sensibilità 0.0005 Lux @ F1.0, AGC ON
- Obiettivo 4.0mm
- Compressione Video H.265+/H.264+
- WDR 130 dB
- 3 Stream
- Grado di protezione IP67

TURRET 4MP, LUCE BIANCA 30M



DS-2CD234762-L
AcuSense

- 1/1.8" Progressive Scan CMOS
- Risoluzione Max 2688 x 1520
- Sensibilità 0.0005 Lux @ F1.0, AGC ON
- Obiettivo 2.8mm
- Compressione Video H.265+/H.264+
- WDR 130 dB
- 3 Stream
- Grado di protezione IP67

APPLICAZIONI

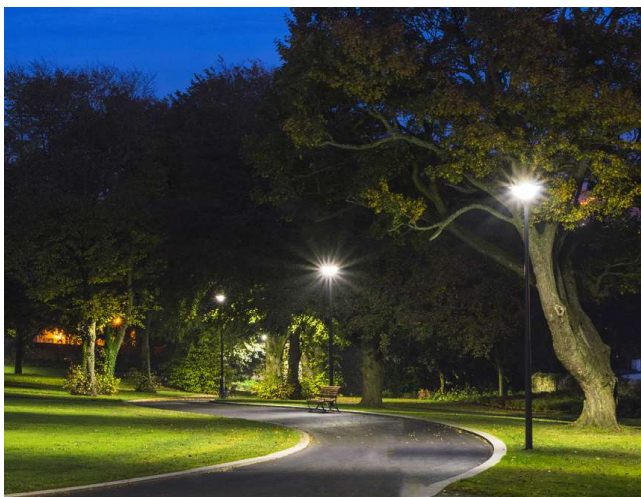
L'hardware avanzato e la tecnologia a bordo di questi dispositivi assicurano performance superiori anche di notte, rendendole ideali per applicazioni residenziali e medium business.



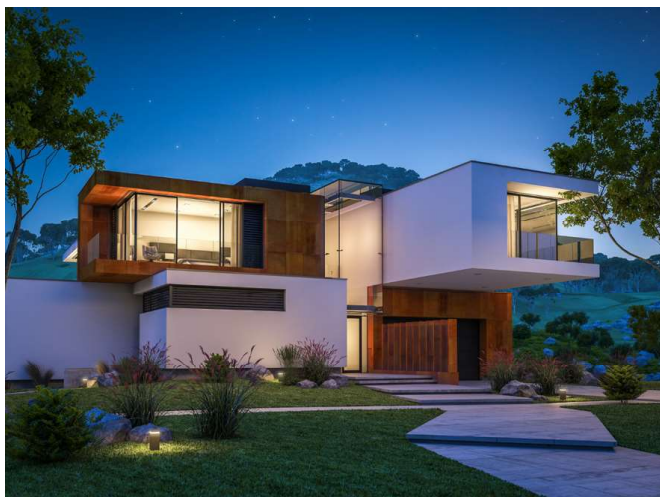
PARCHEGGI URBANI



CONTESTI CITTADINI



PARCHI



RESIDENZIALE



MAGAZZINI/LOGISTICA



BANCHE